



Липецкая  
область

# Оптимизация процесса выявления способностей и талантов у учащихся

МАОУ СШ № 30 г. Липецка

2022



## Название проекта: Оптимизация процесса выявления способностей и талантов у учащихся

### 1. Вовлеченные лица и рамки проекта

1. Заказчик проекта: родительский комитет МАОУ СШ № 30 г. Липецка.
2. Владелец процесса: заместитель директора Никитенко Р.Д.
3. Название процесса: выявление способностей и талантов у учащихся.
4. Границы процесса: от разработки плана выявления способностей и талантов у учащихся до составления обобщенного списка способностей и талантов у учащихся.
5. Руководитель проекта: директор школы Ковтонюк С.А.
6. Команда проекта: заместители директора Никитенко Р.Д., Чудин В.Г., педагог-психолог Ивахнова О.Н.

### 2. Обоснование выбора

Разработка проекта обусловлена:

1. отсутствием системной работы по выявлению способностей и талантов у учащихся;
2. наличием лишней нагрузки на педагогов;
3. длительным процессом выявления способностей и талантов у учащихся.

### 3. Цели и плановый эффект

Наименование цели	Текущий показатель	Целевой показатель
1. Сокращение времени выявления способностей и талантов у учащихся	60 дней	15 дней

Эффекты:

Организация персонализированной работы с каждым ребенком, заинтересованным в участии в мероприятиях (олимпиадах, конкурсах).

### 4. Ключевые события проекта

1. Старт проекта. Разработка паспорта проекта: 21.08.2022;
2. Анализ текущей ситуации. Картирование процесса: 22.08.2022-28.08.2022;
3. Разработка карты идеального и целевого состояния процесса: 28.08.2022-04.09.2022;
4. Выявление коренных причин проблем, формирование предложений по их решению: 04.09.2022-15.09.2022;
5. Защита выработанных предложений по совершенствованию (плана мероприятий): 18.09.2022;
6. Реализация плана мероприятий: 19.09.2022-09.11.2022;
7. Контроль (производственный анализ) и стандартизация результатов: 10.11.2022-30.12.2022;
8. Закрытие проекта: 12.01.2023;
9. Мониторинг стабильности результатов: 14.01.2023-22.03.2023.

# СОСТАВЛЕНИЕ ПАСПОРТА ПРОЕКТА

## Вовлеченные лица и рамки проекта

1. Заказчик проекта: родительский комитет  
МАОУ СШ № 30 г. Липецка.
2. Владелец процесса: заместитель  
директора Никитенко Р.Д.
3. Название процесса: оптимизация  
процесса выявления способностей и  
талантов у учащихся.
4. Границы процесса: от разработки плана  
выявления способностей и талантов у  
учащихся до составления обобщенного  
списка способностей и талантов у учащихся.
5. Руководитель проекта: директор школы  
Ковтонюк С.А.
6. Команда проекта: заместители директора  
Чудин В.Г., Никитенко Р.Д., педагог-психолог  
Ивахнова О.Н.

## Обоснование выбора

### Разработка проекта обусловлена:

1. отсутствием системной работы по выявлению  
способностей и талантов у учащихся;
2. наличием лишней нагрузки на педагогов;
3. длительным процессом выявления способностей  
и талантов у учащихся.

# СОСТАВЛЕНИЕ ПАСПОРТА ПРОЕКТА

## Цели и плановый эффект

Наименование цели	Текущий показатель	Целевой показатель
1. Сокращение времени выявления способностей и талантов у учащихся	60 дней	15 дней

## Основные события проекта

1. Старт проекта. Разработка паспорта проекта: 21.08.2022;
2. Анализ текущей ситуации. Картирование процесса: 22.08.2022-28.08.2022;
3. Разработка карты идеального и целевого состояния процесса: 28.08.2022-04.09.2022;
4. Выявление коренных причин проблем, формирование предложений по их решению: 04.09.2022-15.09.2022;
5. Защита выработанных предложений по совершенствованию (плана мероприятий): 18.09.2022;
6. Реализация плана мероприятий: 19.09.2022-09.11.2022;
7. Контроль (производственный анализ) и стандартизация результатов: 10.11.2022-30.12.2022;
8. Закрытие проекта: 12.01.2023;
9. Мониторинг стабильности результатов: 14.01.2023-22.03.2023.

## Эффекты:

Организация персонализированной работы с каждым ребенком, заинтересованным в участии в мероприятиях (олимпиадах, конкурсах).

# КАРТА ТЕКУЩЕГО СОСТОЯНИЯ ПРОЦЕССА (выявление способностей и талантов у учащихся)

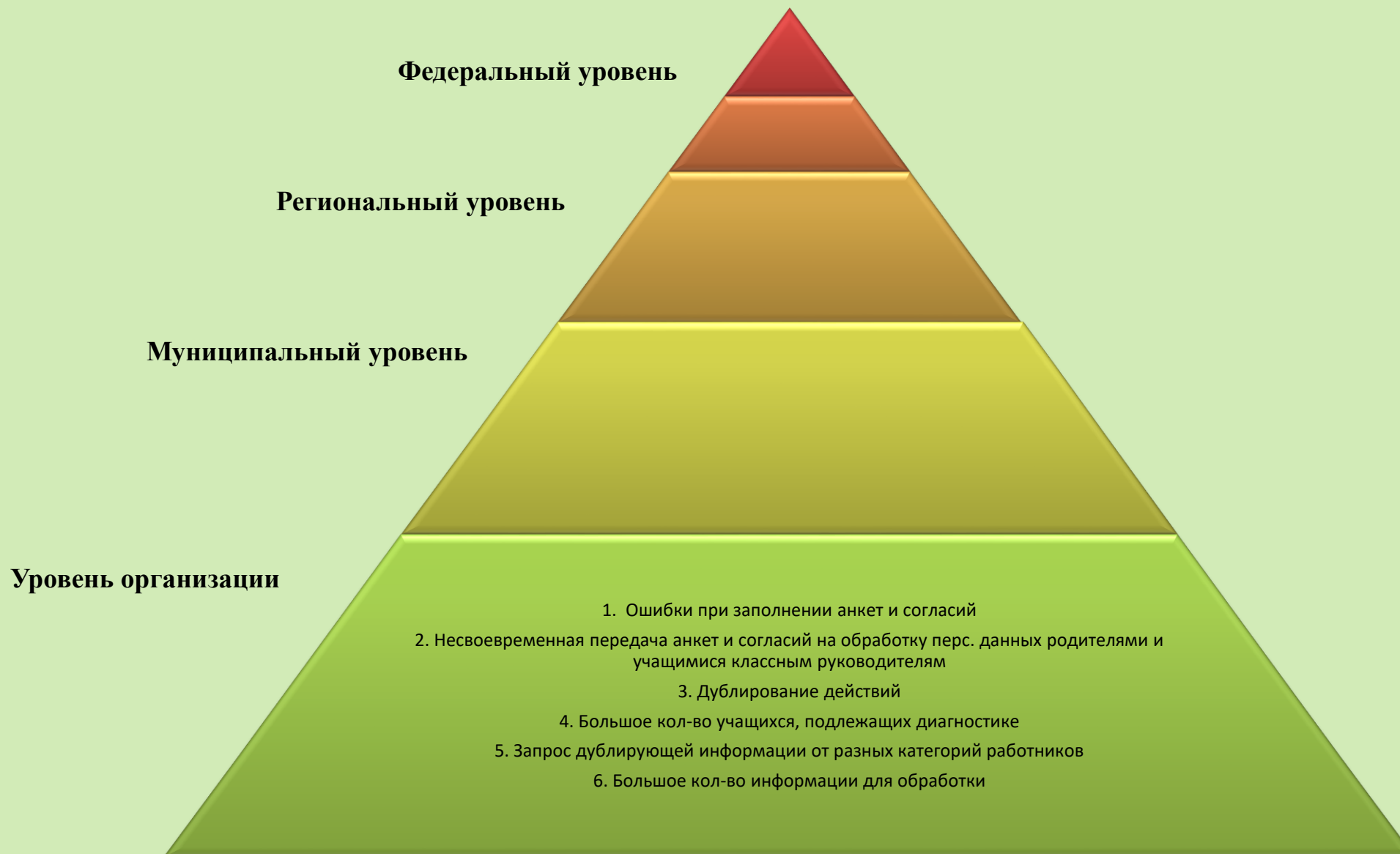
**Время протекания процесса – 60 дней**

	2 дня	3 дня	7 дней	2 дня	15 дней	16 дней	15 дней
Заместитель директора	Разработка плана выявления способностей и талантов у учащихся. Доведение плана до сведения педагогов						Сбор и обобщение информации о способностях и талантах детей от разных категорий педагогов, подготовка обобщенного списка  
Педагог-психолог				 Опрос и диагностика учащихся 		Обработка результатов диагностики 	
Классные руководители		Выдача анкет и согласий родителям и учащимся		Передача согласий педагогу-психологу	Обработка анкет. Обобщение информации о предпочтениях и интересах учащихся 		
Учителя-предметники				 Опрос и проведение диагностических работ учащихся 		Обработка результатов диагностических работ 	
Учащиеся и родители		 Заполнение анкет и согласий и передача их кл.руководителям 					

Проблемы:

1. Ошибки при заполнении анкет и согласий.
2. Несвоевременная передача анкет и согласий на обработку перс. данных родителями и учащимися классным руководителям.
3. Дублирование действий
4. Большое кол-во учащихся, подлежащих диагностике
5. Запрос дублирующей информации от разных категорий работников
6. Большое кол-во информации для обработки

# ПОСТРОЕНИЕ ПИРАМИДЫ ПРОБЛЕМ



# АНАЛИЗ ПРОБЛЕМ

Проблема	Причина	Способ решения
1. Ошибки при заполнении анкет и согласий	Отсутствие образца заполнения анкет и согласий	Проведение родительского собрания с целью заполнения анкет и согласий родителями
2. Несвоевременная передача анкет и согласий на обработку перс.данных родителями и учащимися классным руководителям	Неэффективная работа по сбору анкет и согласий	Проведение родительского собрания с целью заполнения анкет и согласий родителями
3. Дублирование действий	Совпадение критериев диагностики у разных категорий работников	Проведение классным руководителем диагностического классного часа с целью анкетирования и диагностирования.
4. Большое кол-во учащихся, подлежащих диагностике	Учитель-предметник работает в большом количестве классов, на одного педагога-психолога приходится большое количество учащихся	Исключить учителя-предметника из процесса первичного выявления способностей и талантов у учащихся. Педагога-психолога наделить функциями разработки диагностических материалов и методического сопровождения классных руководителей
5. Запрос дублирующей информации от разных категорий работников	Совпадение критериев диагностики у разных категорий работников	Запрос информации у классных руководителей
6. Большое кол-во информации для обработки	Учитель-предметник работает в большом количестве классов, на одного педагога-психолога приходится большое количество учащихся	Исключить учителя-предметника из процесса первичного выявления способностей и талантов учащихся. Педагога-психолога наделить функциями разработки диагностических материалов и методического сопровождения классных руководителей

# КАРТА ИДЕАЛЬНОГО СОСТОЯНИЯ ПРОЦЕССА (выявление способностей и талантов у учащихся)

## Время протекания процесса – 10 дней

	2 дня	4 дня	2 дня	1 день	1 день
Заместитель директора	Разработка плана выявления способностей и талантов у учащихся. Доведение плана до сведения педагогов	Разработка графика проведения родительских собраний			Сбор отчетов кл. руководителей и составление обобщенного списка учащихся с выявленными способностями и талантами
Педагог-психолог		Подготовка диагностических материалов. Проведение инструктивного совещания с классными руководителями			
Классные руководители			Проведение родительского собрания с целью заполнения анкет и согласий родителями. Проведение классного часа с целью анкетирования и диагностирования учащихся	Обобщение результатов анкетирования и диагностики и формирование отчета по классу	



# КАРТА ЦЕЛЕВОГО СОСТОЯНИЯ ПРОЦЕССА (выявление способностей и талантов у учащихся)

**Время протекания процесса – 15 дней**

	2 дня	5 дней	6 дней	1 день	1 день
<b>Заместитель директора</b>	Разработка плана выявления способностей и талантов у учащихся. Доведение плана до сведения педагогов	Разработка графика проведения родительских собраний			Сбор отчетов кл. руководителей и составление обобщенного списка учащихся с выявленными способностями и талантами
<b>Педагог-психолог</b>		Подготовка диагностических материалов. Проведение инструктивного совещания с классными руководителями			
<b>Классные руководители</b>			Проведение родительского собрания с целью заполнения анкет и согласий родителями. Проведение классного часа с целью анкетирования и диагностирования учащихся	Обобщение результатов анкетирования и диагностики и формирование отчета по классу	

1

Проблемы:  
1. Отсутствие возможности проведения классного часа и родительского собрания на следующий рабочий день

# РАЗРАБОТКА ПЛАНА МЕРОПРИЯТИЙ ПО РЕШЕНИЮ ПРОБЛЕМ

Мероприятие	Сроки	Ответственные
1. Разработка диагностических материалов для первичного выявления способностей и талантов у учащихся	19.09.2022 – 01.11.2022	Педагог-психолог Ивахнова О.Н.
2. Разработка онлайн-анкеты для родителей и учащихся	01.11.2022 – 08.11.2022	Заместитель директора Лузин И.С.
3. Проведение совещания с педагогическим коллективом с целью доведения нового стандарта по выявлению способностей и талантов у учащихся	09.11.2022	Заместитель директора Никитенко Р.Д.

# СОЗДАНИЕ «УГОЛКА РЕШЁННЫХ ПРОБЛЕМ»



## Форма выявления способностей и талантов у учащихся МАОУ СШ №30 г. Липецка

Ребята, вам предлагаются 35 вопросов. Подумайте, и ответьте на каждый из них, стараясь не завышать и не занижать свои возможности.

На бланке запишите свои имя, фамилию, класс.

Ответы помещайте в клетках, номера которых соответствуют номерам вопросов.

Если то, о чем говорится в вопросе, вам не нравится ставьте в клетке

**Нравится ли Вам?** (выберите вариант ответа)

Решать логические задачи и задачи на сообразительность?

- Очень нравится
- Нравится
- Не нравится
- Затрудняюсь ответить
- Другое: \_\_\_\_\_

Читать самостоятельно (слушать, когда тебе читают) сказки, рассказы, повести?

- Очень нравится
- Нравится
- Не нравится
- Затрудняюсь ответить
- Другое: \_\_\_\_\_

Создана онлайн-анкеты  
для родителей и  
учащихся

# СТАНДАРТИЗАЦИЯ ПРОЦЕССА

№	Действие	Исполнитель
1	Разработка плана выявления способностей и талантов у учащихся. Доведение плана до сведения педагогов	Заместитель директора
2	Разработка графика проведения родительских собраний	Заместитель директора
3	Подготовка диагностических материалов. Проведение инструктивного совещания с классными руководителями	Педагог-психолог
4	Проведение родительского собрания с целью заполнения анкет и согласий родителями	Классный руководитель
5	Проведение классного часа с целью анкетирования и диагностирования учащихся	Классный руководитель
6	Обобщение результатов анкетирования и диагностики и формирование отчета по классу	Классный руководитель
7	Сбор отчетов кл. руководителей и составление обобщенного списка учащихся с выявленными способностями и талантами	Заместитель директора



Липецкая  
область

# Оптимизация процесса выявления способностей и талантов у учащихся

МАОУ СШ № 30 г. Липецка

2022

